



### FECHAS DEL CURSO\*

Del 3 de octubre de 2011 al 25 de mayo de 2012

### NIVEL

Sakura (inicial) - Take (básico) - Fuji (primer nivel)

### EDADES

De 7 a 12 años

### HORARIO

Miércoles 18:00-19:00 (horario provisional)

### LUGAR

Centro Cultural Hispano-Japonés (Plaza de San Boal, 11-13)

### NÚMERO DE ALUMNOS PARA CADA GRUPO

7 mínimo - 12 máximo

### PRECIO DE MATRÍCULA

250 euros

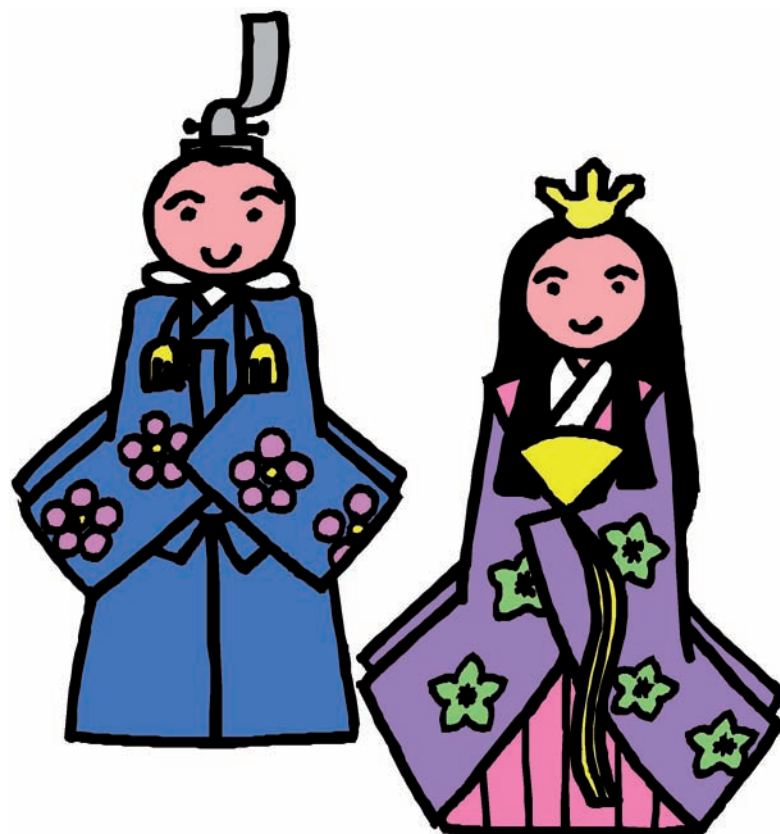


UNIVERSIDAD DE SALAMANCA

# Clases Para Niños Lengua y Cultura Japonesa 2011-2012

CENTRO CULTURAL HISPANO-JAPONÉS

UNIVERSIDAD DE SALAMANCA



centro  
cultural  
hispano  
japonés

Plaza San Boal, 11-13  
37002 Salamanca  
Tel. 923 294 560

[cchj@usal.es](mailto:cchj@usal.es)

<http://www.centrojapones.es>

**Las lenguas orientales son el futuro.** *En Salamanca disponemos de medios únicos para facilitar el aprendizaje de la lengua japonesa.*

La enseñanza del japonés requiere de varios años, por lo que es conveniente iniciarla cuanto antes, cuando los niños son más receptivos a otros idiomas. Con nuestro itinerario de aprendizaje, es posible lograr un nivel de competencia hablada y escrita reconocida a nivel oficial.

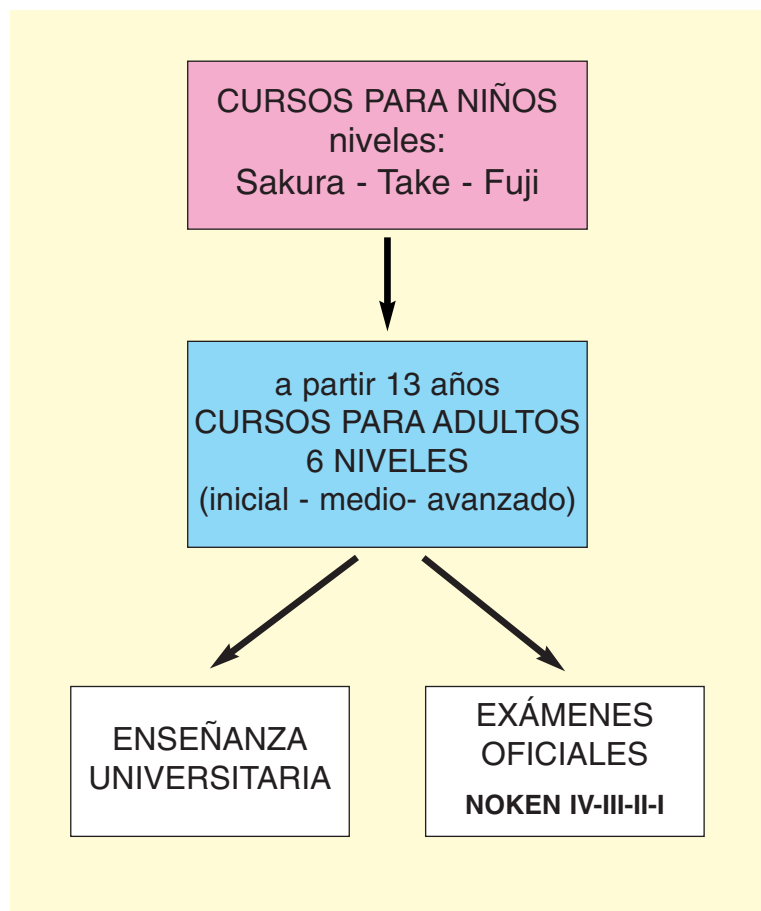


## Objetivos del curso

- Proporcionar una oportunidad a los niños de Salamanca para tener contacto con una cultura muy distinta de la suya y experimentarla a través de actividades lúdicas.
- Promover una actitud positiva hacia el aprendizaje de idiomas extranjeros no románicos y también una actitud comprensiva y abierta a diferentes culturas y sociedades.
- Promover un interés por la lengua japonesa y familiarizarse con ella adquiriendo conocimientos básicos y vocabulario útil, frases de saludo y escrituras.

## Actividades

- En las clases se realizarán actividades lúdicas y didácticas que los niños experimentarán de forma activa y creativa.
- Como forma parte del aprendizaje de la cultura japonesa, incluirán las actividades participantes como talleres de origami (figuras de papel) y de nenga-joo (tarjetas de felicitación) y también algunos eventos estacionales importantes de la cultura tradicional japonesa.
- El aprendizaje de lengua seguirá un método comunicativo, centrado en torno a espacios y situaciones habituales infantiles donde aprenderán la escritura japonesa básica y sencillas expresiones del habla.



UNIVERSIDAD DE SALAMANCA



centro  
cultural  
hispano  
japonés